



# Instrukcja obsługi



VW Scirocco

manualna skrzynia biegów



infolinia **+48 690 20 20 20**

[bok@panekcs.pl](mailto:bok@panekcs.pl)

[www.panekcs.pl](http://www.panekcs.pl)

# ROZPOCZĘCIE JAZDY

Włącznik świateł

1



Sprawdź samochód, wyślij raport uszkodzeń i ankietę czystości



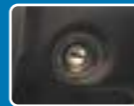
2



Wciśnij lewą nogą sprzęgło

3

Przekręć kluczyk w stacyjce. (kluczyk znajduje się w schowku z kartą paliwową) Silnik uruchomi się



5



Zwolnij pedał sprzęgła i naciśnij gaz

4



Zmień pozycję skrzyni biegów.

Kluczyk, karta paliwowa i instrukcja znajdują się w schowku



## ZAKOŃCZENIE WYNAJMU



- 1 Zaparkuj samochód zgodnie z instrukcją i przepisami ruchu drogowego
- 2 Ustaw skrzynię biegów na luzie, zaciągnij ręczny i wyłącz zapłon
- 3 Upewnij się, że karta paliwowa znajduje się w schowku
- 4 Zamknij okna, zabierz swoje rzeczy i pozostaw porządek
- 5 Wsiądź i zamknij samochód aplikacją
- 6 Jeśli masz uwagi do wynajmu pozostaw komentarz w aplikacji

## POSTÓJ (PRZERWA W PODRÓŻY)



- 1 Zaparkuj samochód zgodnie z instrukcją i przepisami ruchu drogowego
- 2 Ustaw skrzynię biegów na luzie, zaciągnij ręczny i wyłącz zapłon, wyjdź i zamknij drzwi
- 3 Wybierz w aplikacji „POSTÓJ — Zablokuj drzwi”
- 4 Gdy wrócisz wybierz w aplikacji „POSTÓJ — Odblokuj drzwi”



Jeśli zasięg GPS i GSM jest niewystarczający, aplikacja poprosi Cię o zeskanowanie kodu QR z szyby drzwi kierowcy



## PARKOWANIE

Gdzie mogę parkować?

PANEK płaci za parkowanie w miejskiej Strefie Płatnego Parkowania (SPP)

	ZAKOŃCZENIE WYNAJMU	POSTÓJ
Poza Strefą PANEK	✗	✓
Parkingi płatne (za postój płacisz sam za wyjątkiem SPP)	✗	✓
Strefa wyłączona z zakończenia wynajmu	✗	✓
Parkingi z ograniczonym zasięgiem GPS	✗	✓

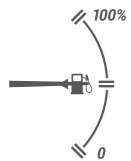


**JEDYNYM MIEJSCEM GDZIE MOŻESZ  
ROZPOCZĄĆ I ZAKOŃCZYĆ  
WYNAJEM TO PARKING SPECJALNY  
POD PKiN W WARSZAWIE**

# TANKOWANIE

Dostajesz  
**10zł**

1



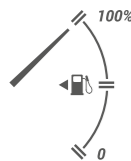
Jeśli paliwa jest 50% lub mniej, możesz zatankować samochód na stacjach ORLEN lub BLISKA honorujących kartę paliwową FLOTA

2



Otwórz schowek i wyjmij kartę paliwową

3



Tankuj zawsze do pełna i tylko



4



Zapłać kartą paliwową i odłóż ją na miejsce w schowku (Kod PIN znajduje się na odwrocie karty)

5

**10zł**

Taką kwotę otrzymasz na kolejne przejazdy (w ciągu 48h)

# MYCIE

Dostajesz  
**40zł**

1



Znajdź na mapie samochód oznaczony „Do umycia”

2



Umyj i odkurz cały samochód na dowolnej myjni na własny koszt

3



Zgłoś umycie w aplikacji mobilnej. Poprosimy Cię o wykonanie zdjęć czystego auta

4

**40zł**

Taką kwotę otrzymasz na kolejne przejazdy (w ciągu 48h)



## ZABRONIONE JEST



Palenie papierosów również elektronicznych i picie alkoholu



Holowanie



Przekazywanie samochodu osobie trzeciej



Branie udziału w rajdach i wyścigach



Łamanie prawa i regulaminu



Śmiecenie



## MOŻESZ



Wycenić w aplikacji swój przejazd



Przewozić zwierzę w transporterze



Podróżować maksymalnie w 4 osób



Polecić znajomemu usługę



Ocenić nas w sklepie App Store lub Google Play



W razie kolizji, wypadku  
**NATYCHMIAST DZWOŃ**

**INFOLINIA**  
**+48 690 20 20 20**

# HISTORIA

## VW Scirocco



Volkswagen Scirocco był samochodem wyjątkowym w swoich czasach i prawdziwym obiektem westchnień.

Trzydrzwiowe nadwozie w stylu Coupe robiło wrażenie na przechodniach nie tylko w latach 80-tych XX wieku, ale potrafi obrócić głowy i wzbudzić zainteresowanie również dziś! Samochód ten to egzemplarz II generacji modelu, produkowanego w latach 1980-1992, co już na pierwszy rzut oka zdradzają prostokątne przednie lampy.

Nasz Egzemplarz pochodzi z 1990 roku, czyli z końca produkcji. Auto jest w oryginalnym białym kolorze, a smaczku dodają mu tylne lampy stylizowane białymi poziomymi paskami. Pod maską naszego egzemplarza pracuje benzynowy motor o pojemności 1.8 l i mocy 95 KM, który sprawiał, że auto było prawdziwym demonem prędkości. Samochód rozpędzał się do 100 km/h w 10,2 sekundy, zaś najmocniejsze wersje 1,8 16V miały pod maską nawet 139 KM.